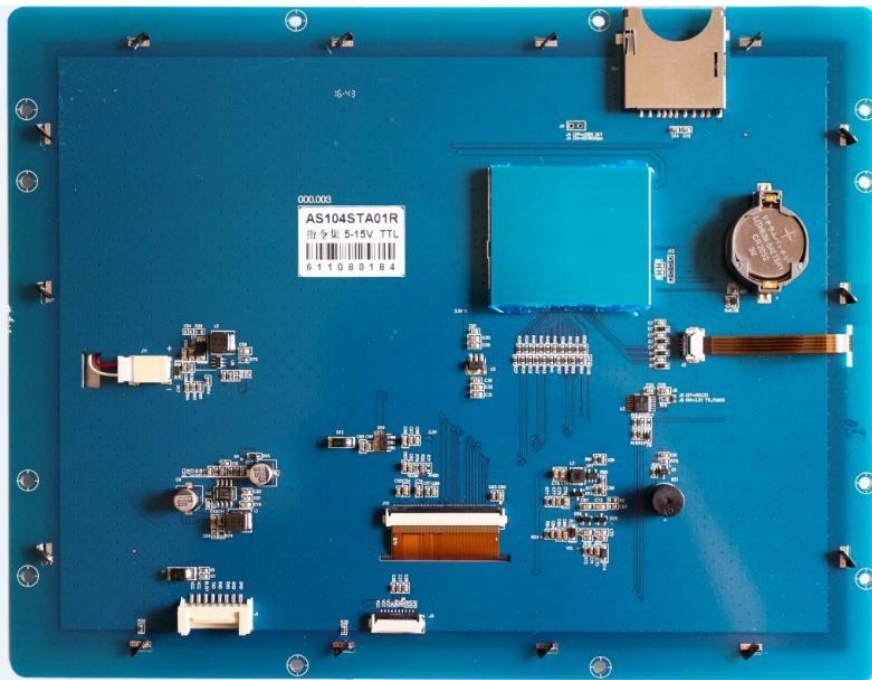
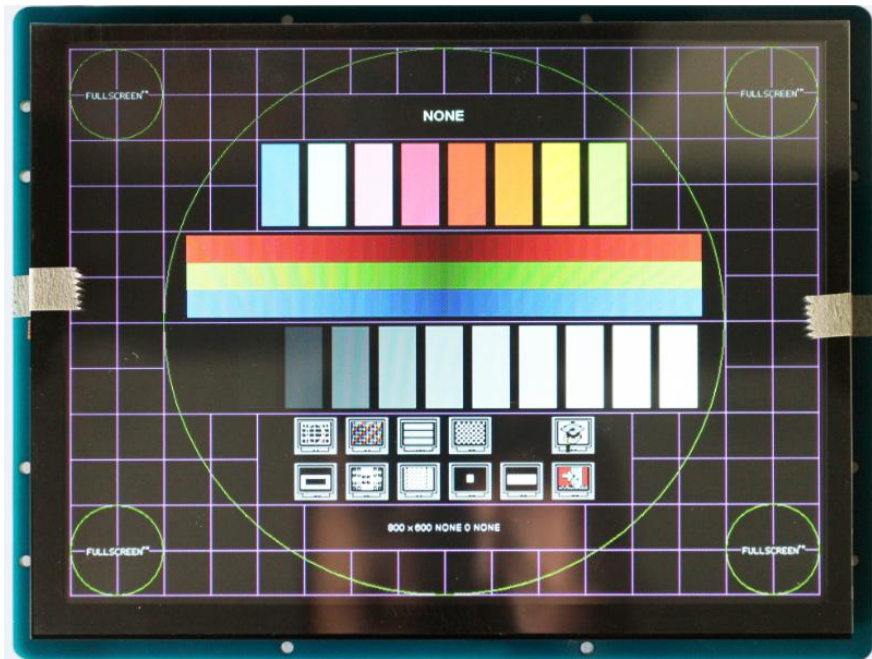


AS104STA01R, AG104STA01R

10.4 英寸 800x600 分辨率 65K 色 真彩显示 串口指令屏 AGUS



修订记录

日期	说明
2016. 11. 01	首次发行

中国 · 深圳

● 显示性能参数

参数	数据	说明
显示尺寸 (A. A.)	211.2mm(宽)×158.4mm(高)	800×600 像素模式
视域尺寸 (V. A.)	213.8mm(宽)×162.1mm(高)	
分辨率	800×600 像素	可设置成 600*800 (转 90° 模式)
颜色	65K(65536) 色	
背光类型	LED	
背光亮度	300nit() 不带触摸屏 250nit() 带触摸	可用指令进行 64 级亮度调节

● 电性能参数

参数	测试条件	最小值	典型值	最大值	单位
工作电压	-	-	12	-	V
工作电流	+12V, 背光最亮	-	400	-	mA
	+12V, 背光关断	-	170	-	mA

推荐工作电源: 12V 1A 直流电源

● 工作环境和可靠性参数

参数	测试环境	最小值	典型值	最大值	单位
工作温度	12V 电压下, 湿度 60%	-20	25	70	°C
储存温度	-	-30	25	85	°C
工作湿度	25°C	10%	50%	80%	RH
三防处理	-	-	无	-	-
出厂前老化时间	-	-	8	-	H

● 接口性能参数

参数	测试环境	最小值	典型值	最大值	单位
串口波特率	标准	1200	115200	921600	bps
	用户自定义	1200	-	921600	bps
串口输出电平 (TXD、BUSY)	输出 1, Iout=1mA	3.0	3.2	-	V
	输出 0, Iout=-1mA	-	0.1	0.2	V
串口输出电平 (RXD)	输入 1, Iin=1mA	2.0	3.3	15.0	V
	输入 0, Iin=-1mA	-15.0	0.0	0.3	V
串口模式	串口电平选择跳线选择: J6 ON=8N1 3.3V TTL/CMOS; J6 OFF=8N1 RS232 兼容接口				
用户接口方式	HY2.0-8P/10pin, 1.0mm FFC 连接器				
USB 接口	无				
SD 卡接口	SDHC, FAT32 格式, 下载目录名 "\DD_SET"、"\XRD_TFT"、"\DWIN_SET"				

● 存储器特性

存储器类别	参数	最小值	典型值	最大值	单位
FLASH 存储器	字库存储空间	-	32	-	MB
	全屏图片储存数量 (128MB)	-	-	93	幅
	全屏图片储存数量 (256MB)	-	-	215	幅
	全屏图片储存数量 (1GB)	-	-	932	幅
	用户储存空间	0	-	32	MB

● 外设支持

设备	描述
支持外设	支持 RTC, 蜂鸣器提醒, 电阻式触摸屏
存储卡	支持 SD 卡下载字库图片、触摸校准及下载相关配置文件

● 支持软件

类型	文件说明
指令集	《串口屏指令集 V1.00 版本》
组态 AGUS	《组态 AGUS 系统 V2.01 版本》

● 物理特性

参数	数据
外形尺寸	247.8(宽) × 193.7(高) × 18.2(带 TP 厚) mm
净重量	750g

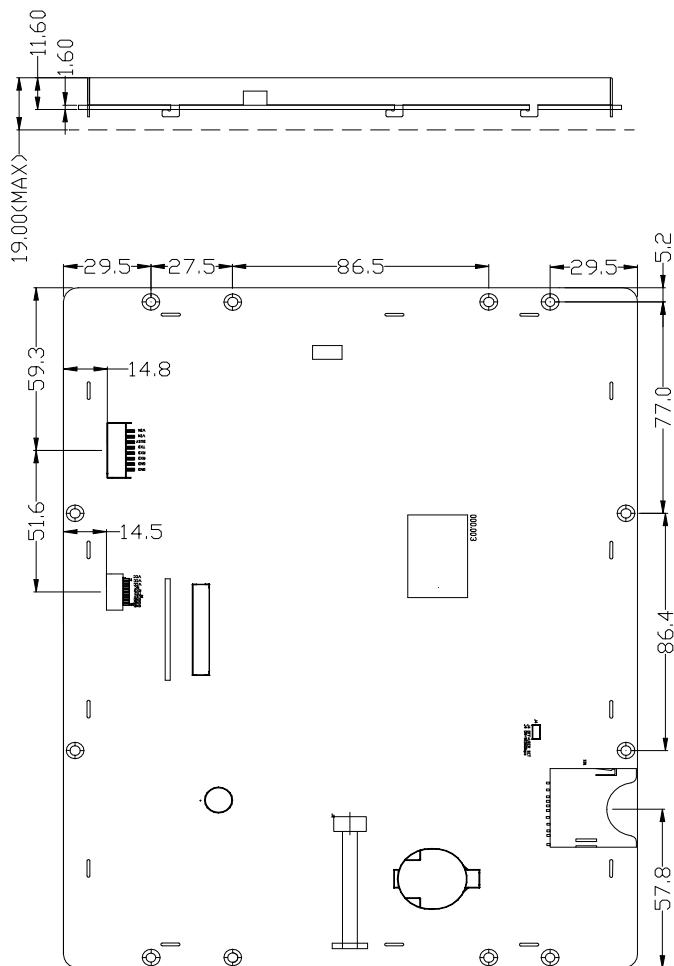
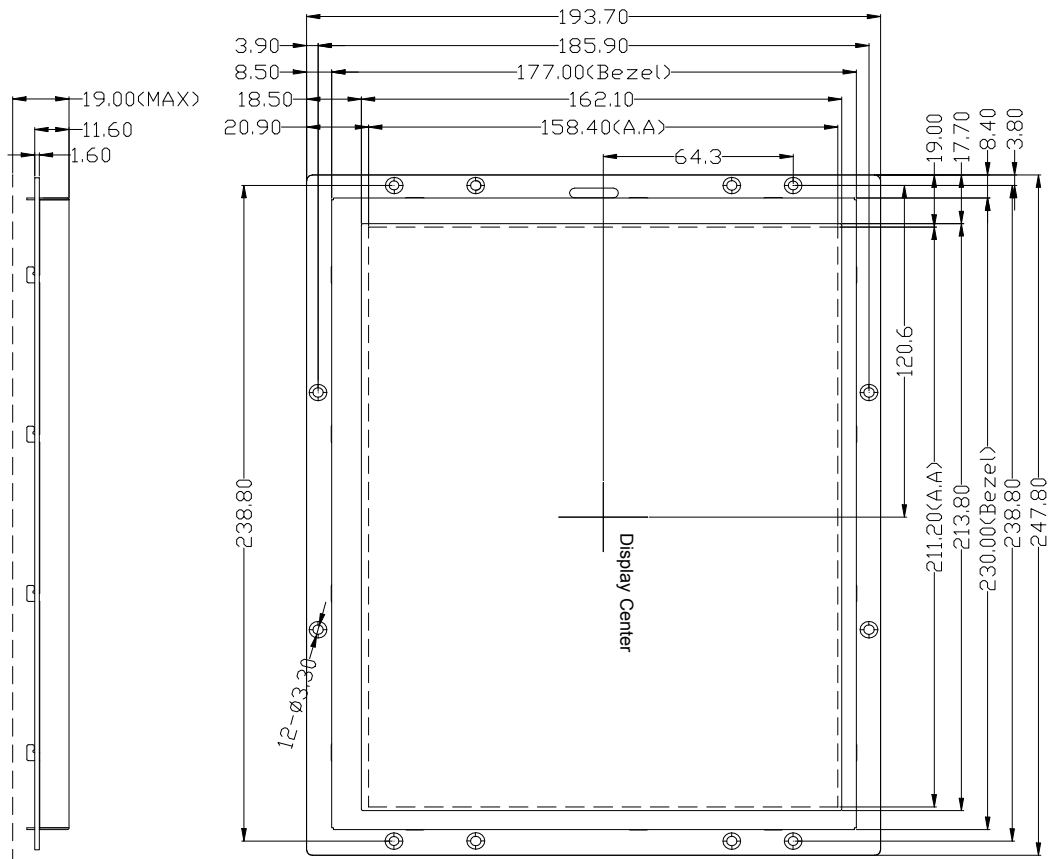
● 系列型号

型号	描述
AS104STA01R	128MB, 预装指令系统
AG104STA01R	128MB, 预装 AGUS 系统
AS104STA01R_256	256MB, 预装指令系统
AG104STA01R_256	256MB, 预装 AGUS 系统
AG104STA01R_1G	1GB, 预装 AGUS 系统

● 包装标准

包装箱型号	包装箱尺寸	层数(层)	数量/层(片)	总数量(片)
1 号箱:	480mm(L) × 320mm(W) × 230mm (H)	不适用	不适用	15

● 结构图纸



引脚名称	引脚编号	引脚类型	说明	引脚名称	引脚编号	引脚类型	说明
VCC	1, 2, 3	P	电源输入/Power input	VCC	1, 2	P	电源输入/Power input
NC	4	-	未定义/Not Defined	BUSY	3	-	串口缓冲区满信号指示
DIN	5	IN	串口输入/DIN	DOUT	4	OUT	串口输出/DOUT
DOUT	6	OUT	串口输出/DOUT	BUSY	5, 6	IN	串口输入/DIN
BUSY	7	-	串口缓冲区满信号指示	GND	7, 8	P	公共地(GND)
GND	8, 9, 10	P	公共地(GND)				

PACKAGE DIMENSIONS (UNIT: mm GENERAL TOLERANCE: ±0.30)