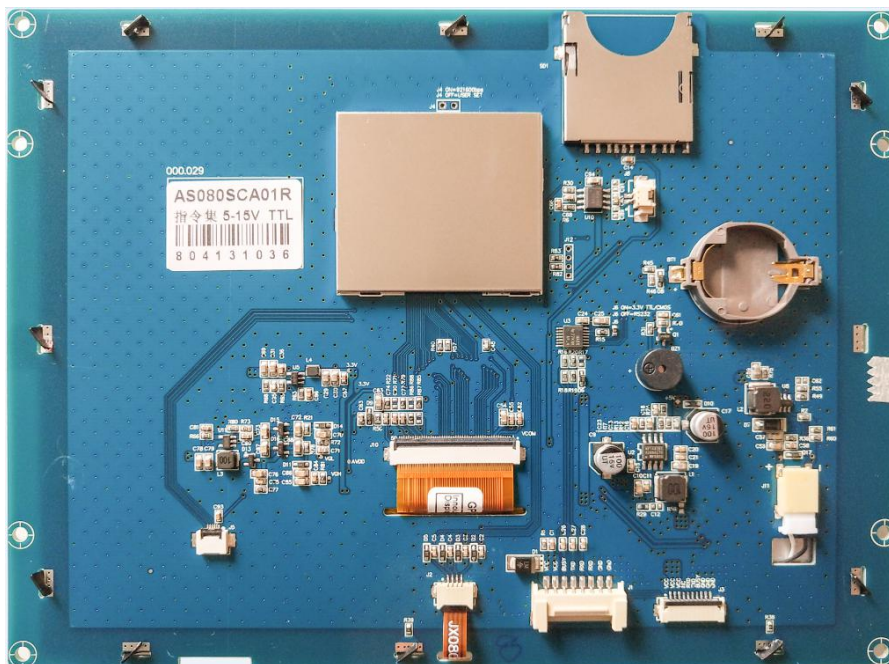


AS080SCA01R, AG080SCA01R

8.0 英寸 800x600 分辨率 65K 色 真彩显示 串口指令屏 AGUS



修订记录

| 日期 | 说明 |
|--------------|--------|
| 2016. 11. 01 | 首次发行 |
| 2018. 04. 19 | 增加语音接口 |
| | |
| | |

● 显示性能参数

| 参数 | 数据 | 说明 |
|--------------|--------------------------------|-------------------------|
| 显示尺寸 (A. A.) | 162.0mm(宽)×121.5mm(高) | 800×600 像素模式 |
| 视域尺寸 (V. A.) | 164.8mm(宽)×124.3mm(高) | |
| 分辨率 | 800×600 像素 | 可设置成 600*800 (转 90° 模式) |
| 颜色 | 65K(65536) 色 | |
| 背光类型 | LED | |
| 背光亮度 | 300nit() 不带触摸屏 250nit() 带触摸 | 可用指令进行 64 级亮度调节 |

● 电性能参数

| 参数 | 测试条件 | 最小值 | 典型值 | 最大值 | 单位 |
|------|------------|-----|-----|-----|----|
| 工作电压 | - | - | 12 | - | V |
| 工作电流 | +12V, 背光最亮 | - | 330 | - | mA |
| | +12V, 背光关断 | - | 160 | - | mA |

推荐工作电源: 12V 1A 直流电源

● 工作环境和可靠性参数

| 参数 | 测试环境 | 最小值 | 典型值 | 最大值 | 单位 |
|---------|-----------------|-----|-----|-----|----|
| 工作温度 | 12V 电压下, 湿度 60% | -20 | 25 | 70 | °C |
| 储存温度 | - | -30 | 25 | 85 | °C |
| 工作湿度 | 25°C | 10% | 60% | 90% | RH |
| 三防处理 | - | - | 无 | - | - |
| 出厂前老化时间 | - | - | 8 | - | H |

● 接口性能参数

| 参数 | 测试环境 | 最小值 | 典型值 | 最大值 | 单位 |
|-------------------|--|-------|--------|--------|-----|
| 串口波特率 | 标准 | 1200 | 115200 | 921600 | bps |
| | 用户自定义 | 1200 | - | 921600 | bps |
| 串口输出电平 (TXD、BUSY) | 输出 1, Iout=1mA | 3.0 | 3.2 | - | V |
| | 输出 0, Iout=-1mA | - | 0.1 | 0.2 | V |
| 串口输出电平 (RXD) | 输入 1, Iin=1mA | 2.0 | 3.3 | 15.0 | V |
| | 输入 0, Iin=-1mA | -15.0 | 0.0 | 0.3 | V |
| 串口模式 | 串口电平选择跳线选择: J6 ON=8N1 3.3V TTL/CMOS; J6 OFF=8N1 RS232 兼容接口 | | | | |
| 用户接口方式 | HY2.0-8P/10pin, 1.0mm FFC 连接器 | | | | |
| USB 接口 | 无 | | | | |
| SD 卡接口 | SDHC, FAT32 格式, 下载目录名 "\DD_SET"、"\XRD_TFT"、"\DWIN_SET" | | | | |

● 存储器特性

| 存储器类别 | 参数 | 最小值 | 典型值 | 最大值 | 单位 |
|-----------|------------------|-----|-----|-----|----|
| FLASH 存储器 | 字库存储空间 | - | 32 | - | MB |
| | 全屏图片储存数量 (128MB) | - | - | 93 | 幅 |
| | 全屏图片储存数量 (256MB) | - | - | 215 | 幅 |
| | 全屏图片储存数量 (1GB) | - | - | 932 | 幅 |
| | 用户储存空间 | 0 | - | 32 | MB |

● 外设支持

| 设备 | 描述 |
|------|---|
| 支持外设 | 支持 RTC, 蜂鸣器提醒, 电阻式触摸屏, 增加语音功能 (语音段数自定义) |
| 存储卡 | 支持 SD 卡下载字库图片、触摸校准及下载相关配置文件 |

● 支持软件

| 类型 | 文件说明 |
|---------|-----------------------|
| 指令集 | 《串口屏指令集 V1.00 版本》 |
| 组态 AGUS | 《组态 AGUS 系统 V2.01 版本》 |

● 物理特性

| 参数 | 数据 |
|------|---|
| 外形尺寸 | 199.4(宽) × 148.8(高) × 17.8(不带 TP 厚) / 20.2(带 TP 厚) mm |
| 净重量 | 550g |

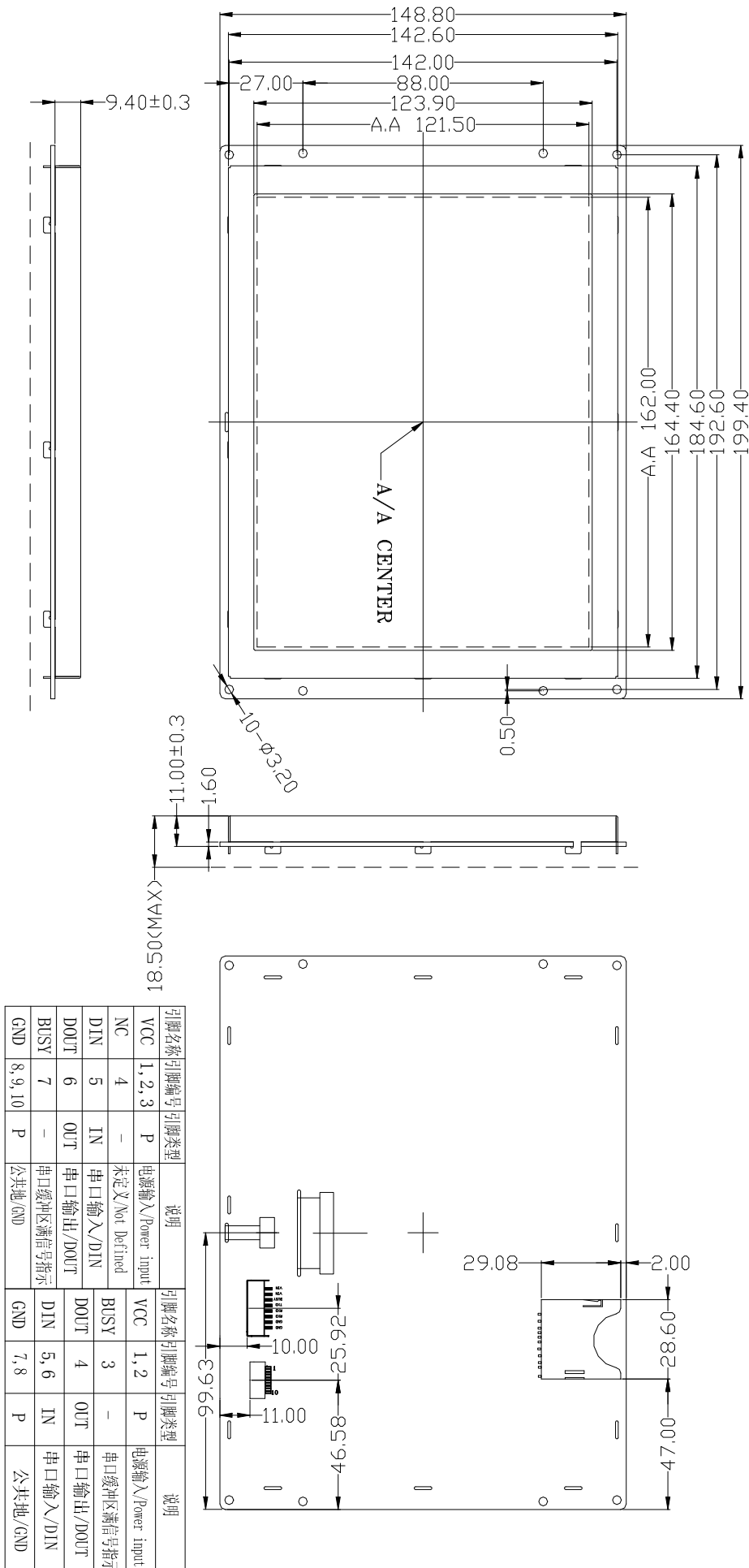
● 系列型号

| 型号 | 描述 |
|-----------------|-------------------|
| AS080SCA01R | 128MB, 预装指令系统 |
| AG080SCA01R | 128MB, 预装 AGUS 系统 |
| AS080SCA01R_256 | 256MB, 预装指令系统 |
| AG080SCA01R_256 | 256MB, 预装 AGUS 系统 |
| AG080SCA01R_1G | 1GB, 预装 AGUS 系统 |

● 包装标准

| 包装箱型号 | 包装箱尺寸 | 层数(层) | 数量/层(片) | 总数量(片) |
|-------|---------------------------------|-------|---------|--------|
| 1 号箱: | 395mm(L) × 330mm(W) × 230mm (H) | 不适用 | 不适用 | 20 |

● 结构图纸



PACKAGE DIMENSIONS (UNIT: mm GENERAL TOLERANCE: ±0.30)